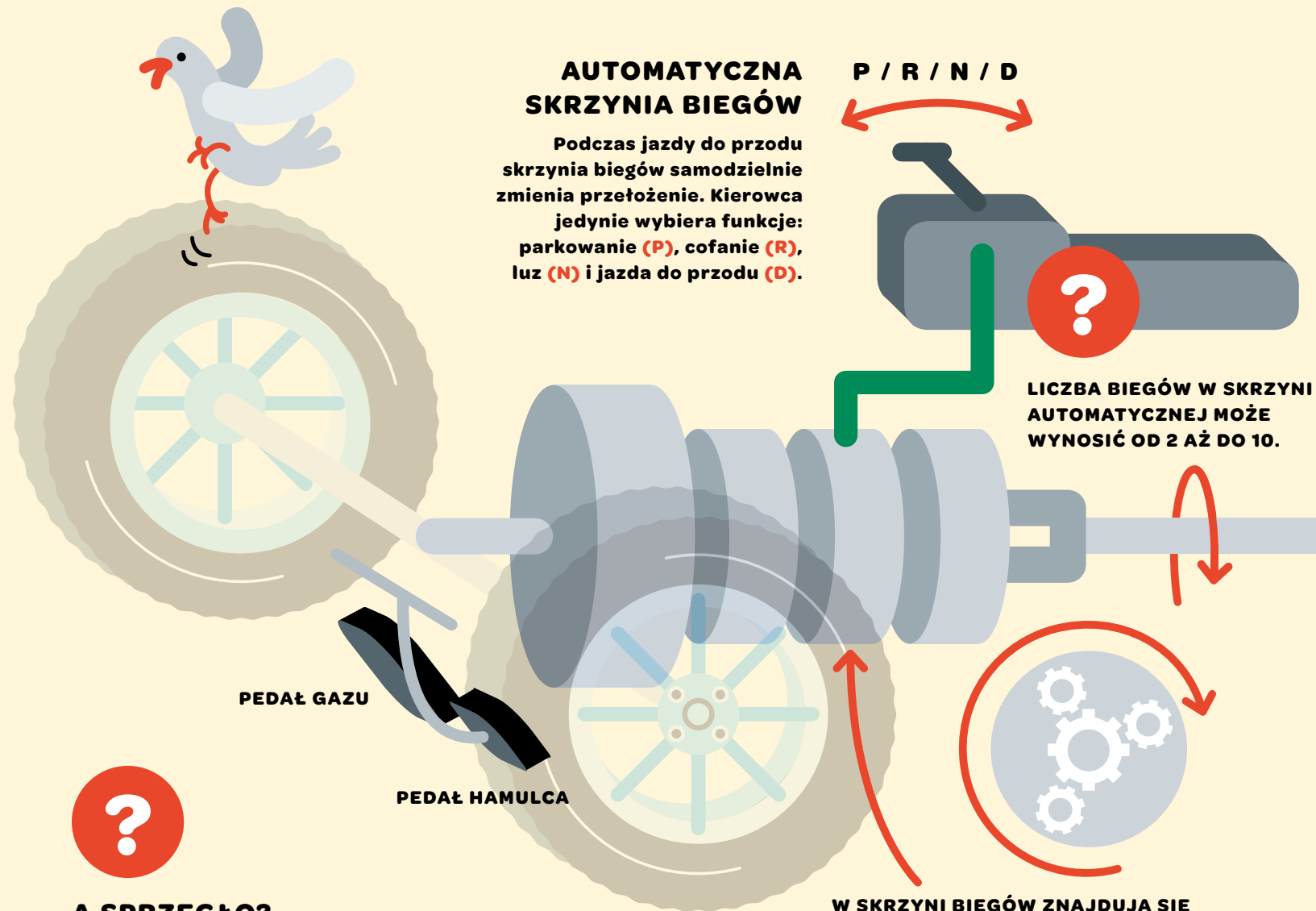


10. BIEGI I NAPĘD

IM WYŻSZY BIEG, TYM WIĘKSZA PRĘDKOŚĆ AUTA.



A SPRZĘGŁO?

W autach z automatyczną skrzynią biegów nie ma sprzęgła, ponieważ kierowca nie musi sam zmieniać biegów.

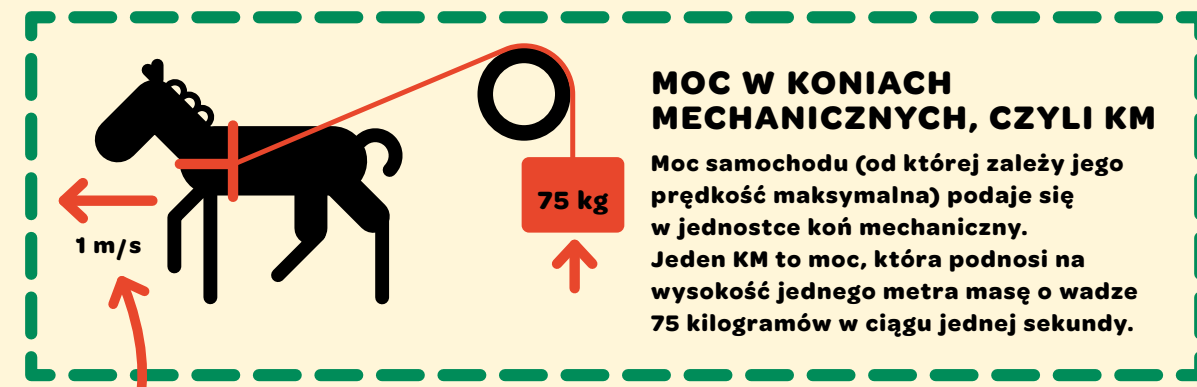
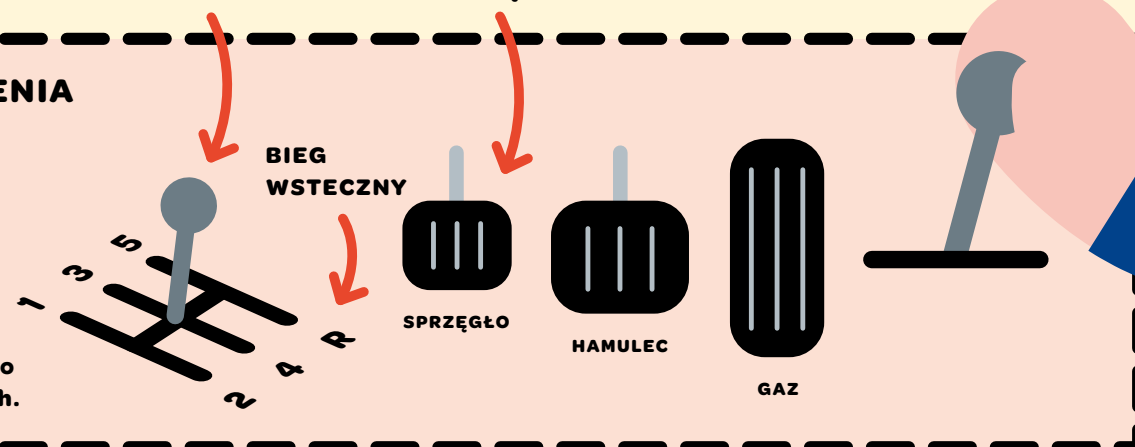
W SKRZYNI BIEGÓW ZNAJDUJĄ SIĘ KOŁA ZĘBATE, KTÓRYCH ZMIANA WZAJEMNEGO PRZEŁOŻENIA POWODUJE ZMIANĘ PRĘDKOŚCI JAZDY AUTA.

PRZY ZMIANIE BIEGÓW TRZEBA DO OPORU WCISKAĆ PEDAL SPRZĘGŁA.

DRAŻEK ZMIANY BIEGÓW

KIEDY BIEGI ZMIENIA SIĘ SAMEMU?

Im wyższy bieg „wrzuca” kierowca, tym szybciej samochód się porusza. Każdy bieg ma określoną prędkość maksymalną – nie da się jechać bardzo szybko na niskich biegach.

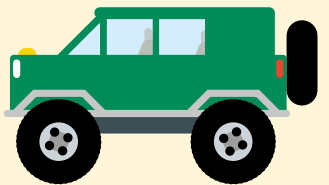


CZYLI LICZBA METRÓW PRZEJECHANYCH W CZASIE JEDNEJ SEKUNDY

MOC Z SILNIKA PRZENOSZONA JEST NA PRZEKŁADNIĘ GŁÓWNY WALEM Z PRZEGUBEM CARDANA.



100 KM



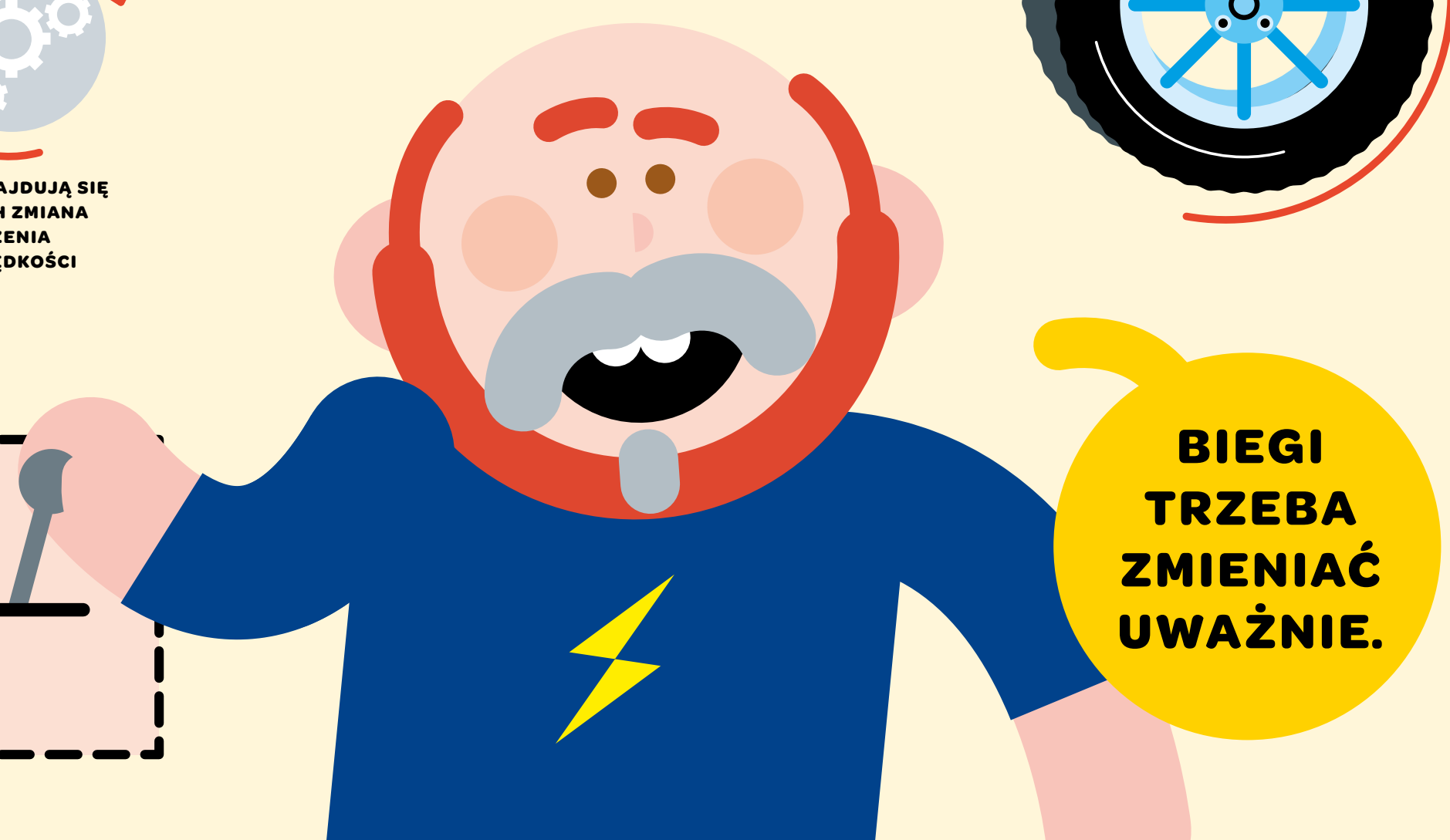
250 KM



500 KM



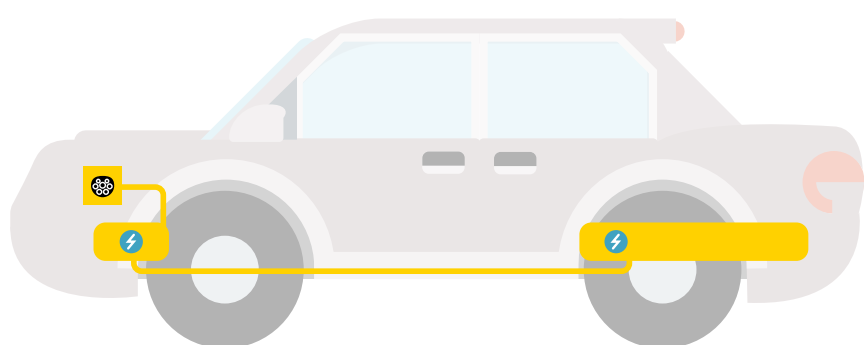
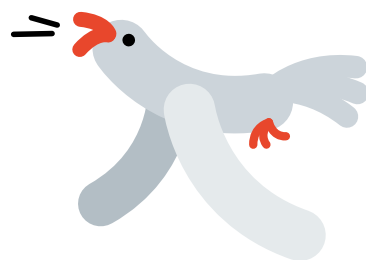
1000 KM



BIEGI TRZEBA ZMIENIAĆ UWAŻNIE.

5. SILNIK

SAMOCHÓD HYBRYDOWY JEST NAPĘDZANY SILNIKAMI ELEKTRYCZNYM I SPALINOWYM.

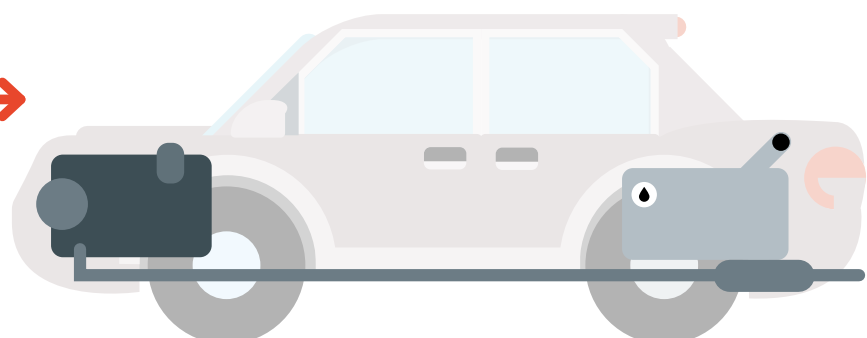


SILNIK ELEKTRYCZNY

Samochód elektryczny jest niemal bezgłówny. Słychać tylko szum opon.

SILNIK SPALINOWY

Źródłem energii, która napędza samochód, są małe wybuchy w cylindrach silnika. Spalanie w silniku paliwa (ropy lub benzyny) powoduje powstawanie spalin.

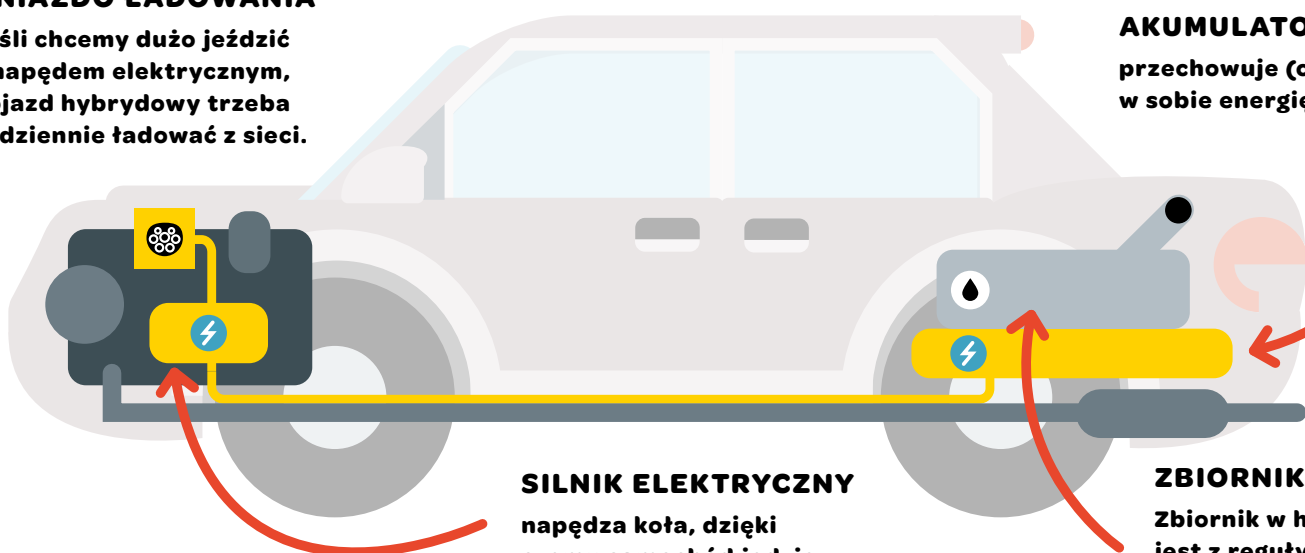


GNIAZDO ŁADOWANIA

Jeśli chcemy dużo jeździć z napędem elektrycznym, pojazd hybrydowy trzeba codziennie ładować z sieci.

AKUMULATOR

przechowuje (czyli akumuluje) w sobie energię elektryczną.



SILNIK ELEKTRYCZNY

napędza koła, dzięki czemu samochód jedzie.

ZBIORNIK PALIWA

Zbiornik w hybrydach jest z reguły mniejszy niż w autach konwencjonalnych.

HYBRYDA / PLUG-IN

W aucie hybrydowym są dwa źródła energii: paliwo i prąd elektryczny. Są też hybrydy plug-in – to takie, które do momentu, gdy wystarcza energii z ładowania, mogą jechać tylko na prąd. Ładowanie odbywa się przewodem elektrycznym.



KONCEPCJA HYBRYDY MA SIĘ PRZYCZYNIAC DO OSZCZĘDNOŚCI PALIWA, A WIĘC I DO OGRANICZENIA SZKODLIWYCH EMISJI.

AUTO LATAJĄCE

Auto marzeń Karola to latający kabriolet.



TURBINY
Kierowca będzie regulował wysokość lotu za pomocą pięciu specjalnych turbin.

SIEDZENIA
Liczba pasażerów będzie taka sama, jak w zwykłym samochodzie.

NAPĘD
Marzenie Karola to napęd wykorzystujący jako paliwo okruchy chleba.

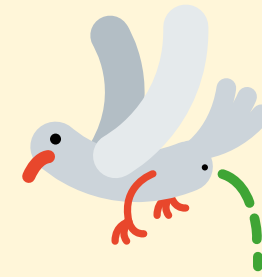
OJEJ!

**NIE WĄCHAJ SPALIN!
MIEJMY NADZIEJĘ,
ŻE WKRÓTCE ZOSTANĄ
WYMYŚLONE
NAPĘDY CAŁKOWICIE
BEZEMISYJNE.**



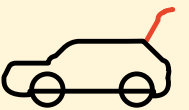
2. KSZTAŁT I LICZBA DRZWI

SAMOCODY OSOBOWE MAJĄ RÓŻNY KSZTAŁT TYLNEJ CZĘŚCI.
A TOBIE JAKI PODOBA SIĘ NAJBARDZIEJ?



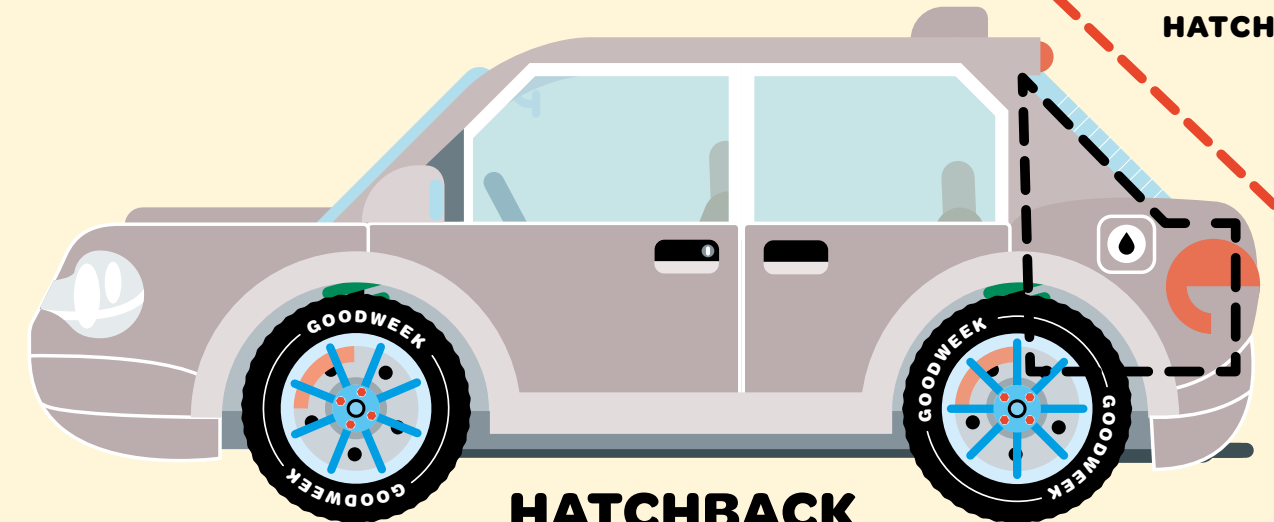
OTO PIOTR.
PIOTR JEST MEWA.

TAK OTWIERA
SIĘ BAGAŻNIK.

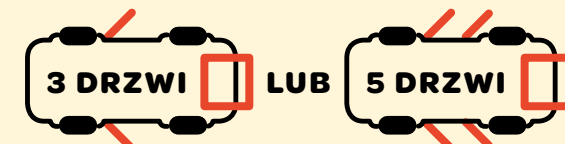


UKOŚNY TYŁ TYPU
HATCHBACK

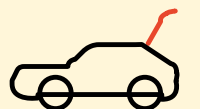
BAGAŻNIK



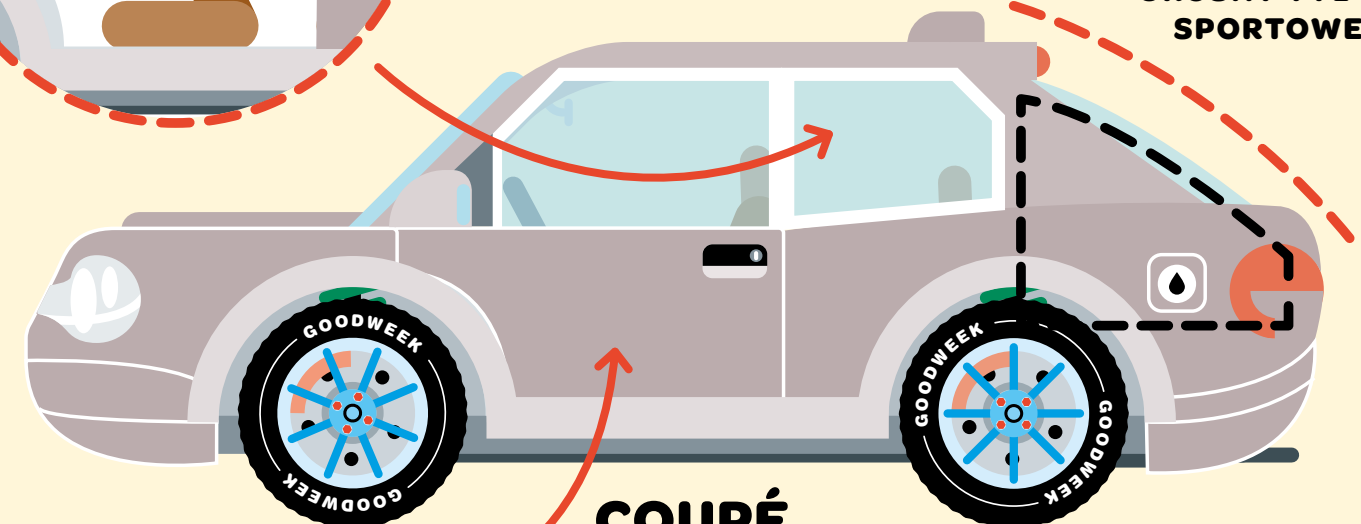
HATCHBACK



ŻEBY USIĄŚĆ Z TYŁU,
TRZEBA ODCHYLIĆ OPARCIE
PRZEDNIEGO FOTEŁA.

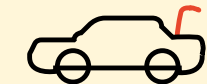
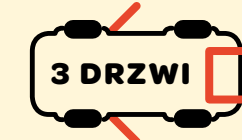


UKOŚNY TYŁ TYPU
SPORTOWEGO

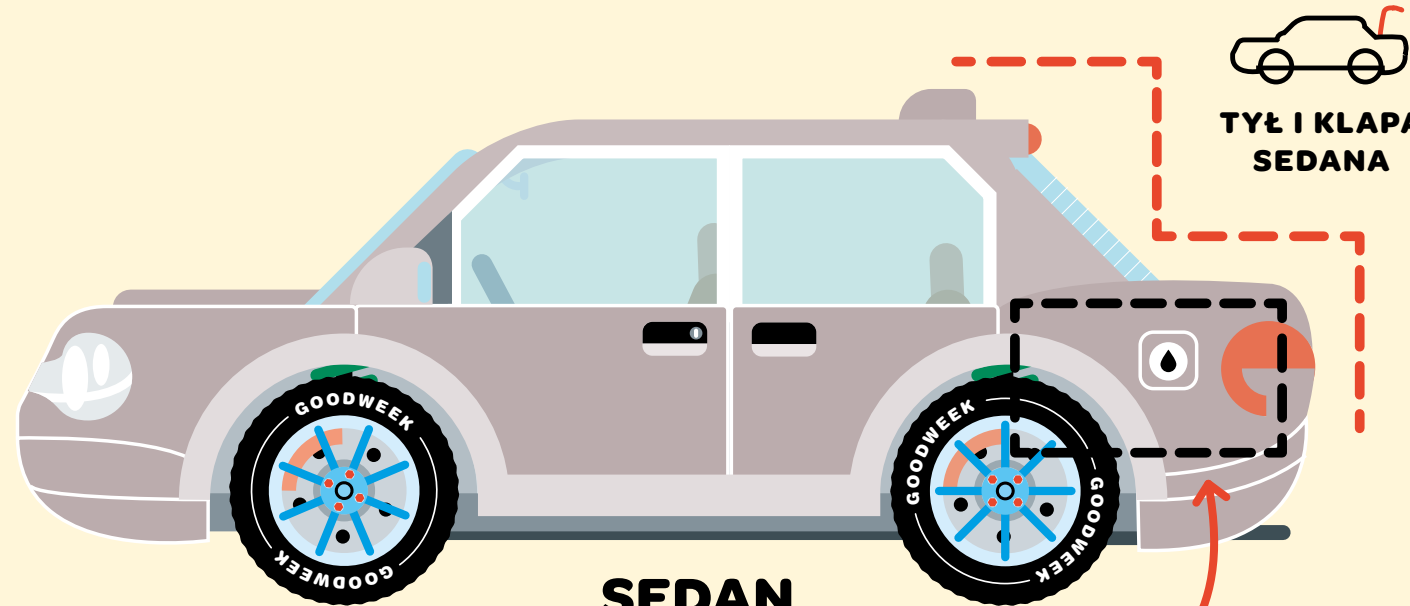


TYLKO
PRZEDNIE
DRZWI

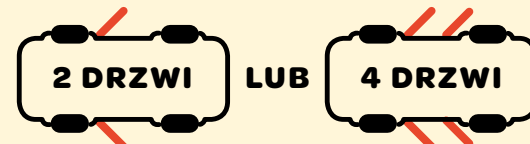
COUPÉ



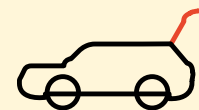
TYŁ I KLAPA
SEDANA



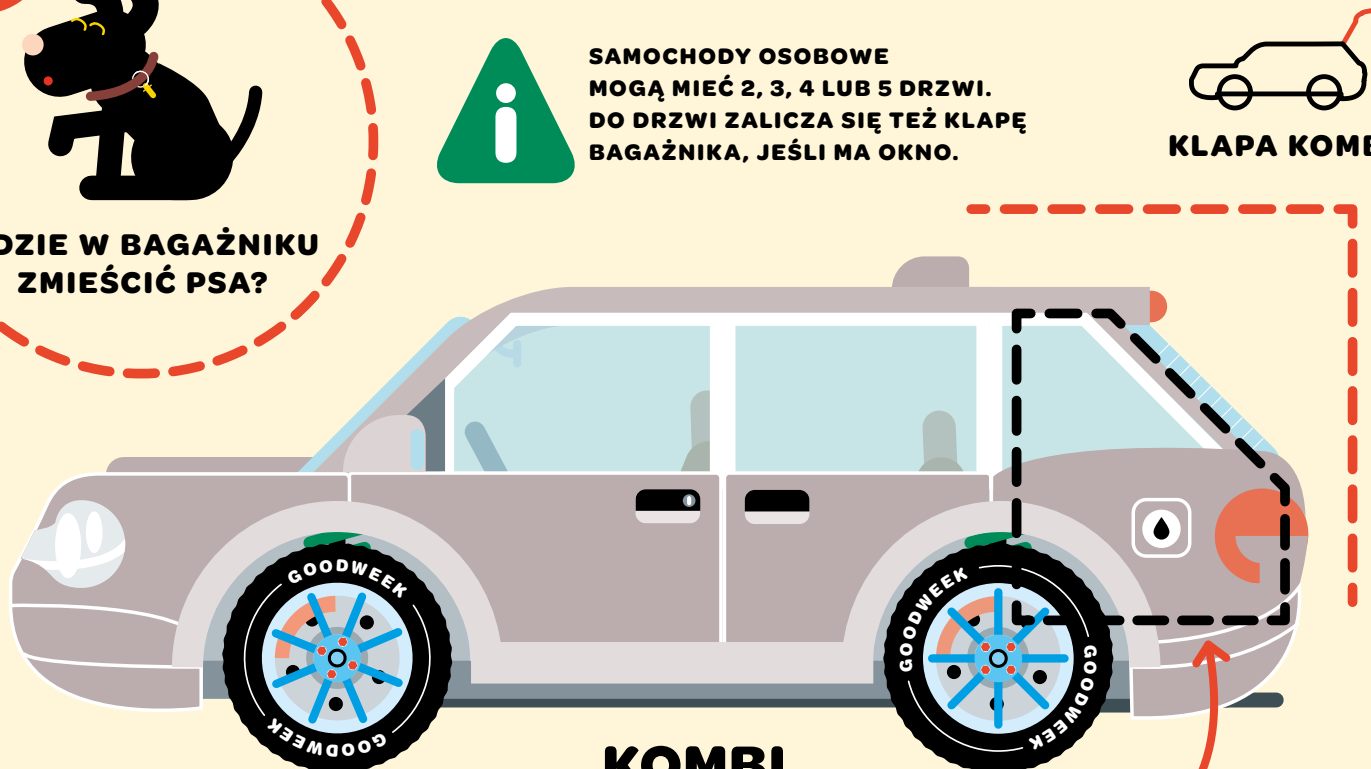
SEDAN



BAGAŻNIK



KLAPA KOMBI



KOMBI

BAGAŻNIK



GDZIE W BAGAŻNIKU
ZMIEŚCIĆ PSA?



SAMOCODY OSOBOWE
MOGĄ MIEĆ 2, 3, 4 LUB 5 DRZWI.
DO DRZWI ZALICZA SIĘ TEŻ KLAPĘ
BAGAŻNIKA, JEŚLI MA OKNO.